

Shuttle® 浩鑫



Product Guide 2018

您最佳的居家、行业应用伙伴
数位标牌、KIOSK、POS、POI、微型服务器

台灣總部

Shuttle Headquarters
台北市內湖區瑞光路76巷30號
TEL: +886-2-8792-6168
FAX: +886-2-8792-6268
<http://global.shuttle.com>
Sales E-mail: sales@tw.shuttle.com
Media Contact: shuttlepr@tw.shuttle.com

中國

浩鑫商貿(深圳)有限公司
深圳市福田區深南大道天安數碼城
天經大廈AB座2B1
TEL: 0755-3322-2966
FAX: 0755-3322-2968

日本

Japan Shuttle Co., Ltd
7F, Koto Building Aioisonpo, 2-8-11
Sumiyoshi Koto-ku Tokyo 135-0002, Japan
TEL: +81-3-5625-1670
FAX: +81-3-5625-1673
<http://jp.shuttle.com>
sales@shuttle-japan.jp

美國

Shuttle Computer Group INC.
17068 Evergreen Place, City of Industry,
CA 91745
TEL: +1-626-820-9000
FAX: +1-626-820-5060
<http://us.shuttle.com>
sales@us.shuttle.com

德國

Shuttle Computer Handels GES. M.B.H.
Fritz-Strassmann Str. 5, D-25337 Elmshorn,
Germany
TEL: +49-4121-476860
FAX: +49-4121-476900
<http://eu.shuttle.com>
sales@shuttle.eu

公司简介

浩鑫Shuttle成立于1983年，至今已累积超过30年个人电脑、主板研发经验，自2000年领先全球推出第一款XPC迷你电脑，迄今在PC小型化机构(small form factor)的研发上已累积丰富的核心技术与制造实力，并与Intel、AMD、NVIDIA...等国际大厂有长期的合作经验，技术与质量深获肯定。浩鑫始终秉持『创新、质量、诚信、服务』的四大经营原则，不断的创新开发，持续生产最优质的产品，亦通过ISO9001和ISO14001国际质量管理及环境管理认证，产品具备高稳定性、高强度、绿能环保等特色。



针对多元化的行业应用需求，浩鑫XPC迷你系统开展出Cube(13公升)、Slim(3公升/1公升)、Nano(0.5公升)与AIO一体成型机种，皆使用高质量零组件，并导入浩鑫核心的静音散热机构及散热模块技术，以提供优异的散热、节能、长时间运作及宽温运作的使用效能。全部生产过程都有严格的QA/QC程序控管，在许多国际级专业媒体与企业客户的性能评比上，皆取得优异质量的评价，此外，多款产品更取得国际领先数字标牌软件及绘图卡伙伴的认证，如SCALA、NAVORI、Matrox等。

浩鑫的营销网络遍布五大洲30多个国家，包含欧、美、日、亚洲、大中华地区的代理经销网络都已完备，除了台湾总公司外，在中国、美国、德国及日本等地设有分公司或办事处，全球营销市场的经营布局完善。所以不论您的业务需求是在饭店、零售、银行、交通、医疗、教育，甚至是安全防护，浩鑫都可以提供您想寻求的解决方案，并提升您的竞争实力。

CONTENTS

02	关于浩鑫	19	XPC nano系列规格表
03	情境应用	21	AIO系列
05	3公升Slim系列	22	AIO系列规格表
07	3公升Slim系列-XC60J	23	XPC系列与3公升Slim XH110G
09	1公升系列	24	XPC系列规格表
11	1公升系列-DH02U系列	25	XH110G规格表与XPC周边产品
13	Slim系列规格表	27	BR06
15	Slim系列规格表	28	BR06规格表
17	XPC nano系列	29	解决方案与行业应用案例





数字多媒体信息 最佳行业应用方案



商业应用的最佳拍档，3公升高效能轻薄机种 XH270, XH170V, XH110系列

浩鑫3公升薄型(Slim)机种- XH270、XH170以及XH110系列，可支持Intel®第七代Kaby Lake与第六代Skylake平台技术，提供流畅的多任务处理与运作效能，同时可支持4K/UHD显示器。藉由其配置的多元显示输出接口，XH110系列可支持双屏幕输出；XH270与XH170V则最高可支持三屏幕显示输出。此外，浩鑫再次展现其小型化机构的设计工艺，XH170V及XH110系列在机身内部保留一组薄型光驱(Slim ODD)安装空间，用户也可视需求改为安装2.5" HDD或是SSD，XH170与XH110系列最多可安装3组2.5吋硬盘，而XH270则可支持安装四个2.5" HDD或SSD，或者是一个3.5" HDD，让应用的范围更为宽广。浩鑫3公升薄型(Slim)机种采用专业热导管散热系统，搭配智能型散热风扇设计，同时具备24/7认证与摄氏0~50°C宽温运作实力，以提供极佳的稳定效能，非常适合应用于多元化商业领域，例如办公室、数字标牌、Kiosk、POS以及POI等。

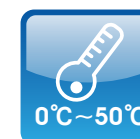
- 拥有强大的连接接口设备能力：USB2.0、USB3.0、RS232、M.2
- 支持国际VESA Mount悬挂标准
- 具备24/7长时间不间断运作认证与支持0~50°C宽温环境
- 最多支持三屏幕独立显示输出功能 (XH270/XH170V)
- 双Intel®Gigabit LAN网络接口 (限XH270, XH110V / XH110)



RS232



PS/2 Port



0°C~50°C



Triple Display



Dual Giga LAN

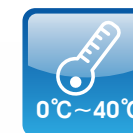
XH110 series only

新世代自动贩卖机及交互式KIOSK应用首选 无风扇3公升节能高效機種

XC60J

全新3公升薄型应用機種-XC60J，是一款节能并兼具高效率的迷你电脑，搭载Intel® Apollo Lake Celeron® J3355双核处理器，支持低电压1.35V DDR3L内存，能有效地节省整机电力消耗及热能产生。XC60J采用专业无风扇散热设计，内部配置8组RS232(其中一组为RS232/422/485)及4组USB2.0、2组USB3.0等I/O接口，可提供卓越的接口设备连接能力，例如，雷射条形码扫描机、热感式打印机、键盘、钱币及RFID接受器等，非常适合用于POS、KIOSK以及新世代自动贩卖机使用。此外，XC60J可支持4K/UHD超高画质影片图像播放，并配置1组D-Sub与1组HDMI影音传输接口，可支持双屏幕独立显示输出。全机通过24/7长时间不间断测试，可适用于0-40°C工作环境。

- 7组RS232及1组RS232/422/485传输接口
- 采用专业无风扇散热设计
- 支持4K/Ultra HD超高画质影片播放
- 具备24/7长时间运作认证与支持0~40°C宽温环境
- 支持双屏幕独立显示输出
- 支持Intel® Gigabit LAN网络接口



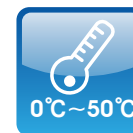
1公升超轻薄4K高性能数字标牌播放系统

DH270、DQ170、DS77U系列、DX30及DL10J

为了因应多样化数字标牌应用以及超高分辨率显示市场需求，浩鑫推出一系列1公升超轻薄(Slim) XPC，可根据不同市场配置出最适合的产品内容。XPC Slim系列机身厚度仅43mm的机构设计，并支持国际VESA Mount悬挂标准，在空间有限且多元的商业应用环境中也能因地制宜。同时支持多屏幕独立显示输出，除DX30 及DL10J支持双屏幕独立显示外，DH270、DQ170、DS77U系列皆为三屏幕独立显示输出机种，其中DH270更配置HDMI 2.0影音输出接口，提供更大传输带宽，有助于创造更佳的4K影音视觉体验。值得一提的是，浩鑫DQ170搭载了Intel®Q170芯片组，IT经理可以运用Intel®vPro与Intel®主动管理技术(AMT)远程管理、修复、重建操作系统，可大幅减少道场维修服务成本并提升顾客体验。此系列机种拥有绝佳的散热技术，不仅通过24/7严格测试，并具备摄氏0-50°C宽温运作能力，能符合多样化的数字标牌应用，例如POS系统、智能电子菜单、机场航班信息系统及大型数字广告标牌等。



- 支持Intel® vPro™ 平台技术(DQ170)
- 采用专业无风扇散热设计 (DS67/68/77系列、DX 30与DL10J)
- 支持三屏幕独立显示输出 (DH270、DQ170、DH170、DS77系列)
- 具备24/7认证与支持0-50°C宽温环境
- 丰富的I/O连接接口：USB2.0、USB3.0、RS232等
- 4K/UHD超高画质影音图像播放
- 支持TPM数据加密功能 (DQ170 Skylake / Kaby Lake机种)



Except for
DH110SE

创造全新影音视觉体验

HDMI 2.0 四屏幕独立显示4K机种

DH02U系列

浩鑫全新1公升超薄(slim)机种-DH02U系列, 搭载Intel® Kaby Lake平台技术, 内建NVIDIA GTX 1050显示适配器, 在轻薄的容量下也能激发出出色的强劲效能。藉由强大的Intel® HD Graphics绘图核心技术, DH02U系列可支持4K/UHD 60Hz超高分辨率输出。值得一提的是, DH02U系列配置了4组HDMI 2.0影音输出接口, 不仅可以充分支持4K影音内容的输出效能, 更可支持四屏幕独立显示, 以满足多屏幕高性能需求的商业应用环境。DH02U系列支持国际VESA Mount悬挂标准, 可背挂于屏幕后方。而在散热方面, DH02U内建浩鑫专业水冷式热导管模块并搭配Smart Fan, 可维持长时间系统运作稳定性外, 搭配宽温SSD与内存更可以在0-50°C宽温环境下稳定运作。适用于2X2拼接数字标牌、多媒体互动KIOSK、监控系统等应用领域。



- 4组HDMI 2.0接口影音输出
- 4K 60Hz超高分辨率影音播放
- 双通道DDR4-2133 32GB (16GB x 2)内存
- 支持四屏幕独立显示功能
- MXM 3.0 Type A扩充接口





型号	XH270	XH170V	XH110V/XH110	XC60J	DH02U series	DH270	DQ170	DH170	
散热系统	智能风扇	智能风扇	智能风扇	无风扇	智能风扇	智能风扇	智能风扇	智能风扇	
处理器支持	英特尔®Kabylake/Skylake LGA1151 酷睿 i3/i5/i7, 奔腾, 赛扬 65W 处理器	英特尔®Kabylake/Skylake LGA1151 酷睿 i3/i5/i7, 奔腾, 赛扬 65W 处理器	英特尔®Kabylake/Skylake LGA1151 酷睿 i3/i5/i7, 奔腾, 赛扬 65W 处理器	Intel® Celeron J3355	英特尔® Celeron 3865U or 英特尔® i3-7100U/i5-7200U/i7-7500U(可选)	英特尔®Kabylake/Skylake LGA1151 酷睿 i3/i5/i7, 奔腾, 赛扬 65W 处理器	英特尔®Kabylake/Skylake LGA1151 酷睿 i3/i5/i7, 奔腾, 赛扬 65W 处理器	英特尔®Kabylake/Skylake LGA1151 酷睿 i3/i5/i7, 奔腾, 赛扬 65W 处理器	
芯片组	英特尔® H270	英特尔® H170	英特尔® H110	集成在CPU内部	集成在CPU内部	英特尔® H270	英特尔® Q170 (支持 vPro™)	英特尔® H170	
绘图核心	英特尔® HD Graphics 集成显卡	英特尔® HD Graphics 集成显卡	英特尔® HD Graphics 集成显卡	英特尔® 高清图形500	NVIDIA GeForce GTX 1050 GPU	英特尔® HD Graphics 集成显卡	英特尔® HD Graphics 集成显卡	英特尔® HD Graphics 集成显卡	
支持影像能力(全高清或4K极清)	4K极清	4K极清	4K极清	4K极清	4K极清	4K极清	4K极清	4K极清	
内存	2 X DDR4 2133/2400 MHz,最大32GB	2 X DDR3L 1600 MHz,最大32GB	2 X DDR3L 1600 MHz,最大32GB	2 X DDR3L 1866 MHz,最大8GB	2 X DDR4 2133 MHz,最大32GB	2 X DDR4 2133/2400 MHz,最大32GB	2 X DDR3L 1600 MHz,最大32GB	2 X DDR3L 1600 MHz,最大32GB	
存储端口	SATA6G	SATA6G	SATA6G	SATA6G	SATA6G	SATA6G / SD读卡器	SATA6G / SD读卡器	SATA6G / SD读卡器	
存储装置	4 X 2.5" 硬盘或SSD固态硬盘	1 X 2.5" 硬盘或SSD固态硬盘 1 X 12.7mm 薄型光驱	1 X 2.5" 硬盘或SSD固态硬盘 1 X 12.7mm 薄型光驱	1x3.5"/2.5" 硬盘或SSD固态硬盘	1 X 2.5" 硬盘或SSD固态硬盘	1 X 2.5" 硬盘或SSD固态硬盘	1 X 2.5" 硬盘或SSD固态硬盘	1 X 2.5" 硬盘或SSD固态硬盘	
扩充插槽	Mini-PCIe/M.2 (1) M.2 Type M (2280) (1) M.2 Type A/E (2230)	(1) M.2 Type M(2280) (支持 SATA interface only) (1) 半尺寸Mini-PCIe	(1) M.2 Type M (2280) (1) M.2 Type A/E (2230)	(1) M.2 Type M (2280) (1) M.2 Type A/E (2230)	(1) M.2 Type M (2280) (1) M.2 Type A/E (2230)	(1) M.2 Type M (2280) (1) M.2 Type A/E (2230)	(1) M.2 Type M(2260) (1) 半尺寸Mini-PCIe	(1) M.2 Type M(2260) (1) 半尺寸Mini-PCIe	
显示端口	VGA	-	1 (选购)	1	-	1 (选购)	1 (选购)	1 (选购)	
	HDMI	1	1	1	4xHDMI 2.0	1xHDMI 2.0 + 2xHDMI 1.4	1	1	
	Display Port	1	2	1	-	-	2	2	
连接端口	USB 2.0	4	4	4	2	4	4	4	
	USB 3.0	4	4	4	2	3(一个支持USB 3.0-type C)	4	4	
	eSATA	-	1	-	-	-	-	-	
	COM 串口	(1) RS232	(1) RS232	(1) RS232 ,(1) RS232/422/485, 支持 5V/12V	(7) RS232, (1) RS232/422/485, 支持 5V/12V	(1) RS232	(1) RS232 ,(1) RS232/422/485, 支持 5V/12V	(1) RS232 ,(1) RS232/422/485, 支持 5V/12V	(1) RS232 ,(1) RS232/422/485, 支持 5V/12V
	PS/2 端口	-	-	1	-	-	-	-	-
	Line in/Line out/Mic in	1/2/2	1/2/2	1/2/2	-/1/1	-/1/1	-/1/1	-/1/1	-/1/1
以太网网络/无线网络	英特尔® 10/100/1000 Mbps 高速网络 (RJ45 X2, 支持 teaming feature) M.2 WiFi 模块 (选购)	英特尔® 10/100/1000 Mbps高速网络 Mini-PCIe WiFi 模块 (选购)	英特尔® 10/100/1000 Mbps高速网络 (RJ45 X2, 支持 teaming feature) M.2 WiFi 模块 (选购)	英特尔® 10/100/1000 Mbps高速网络 M.2 WiFi 模块 (选购)	英特尔® 10/100/1000 Mbps高速网络 M.2 WiFi 模块 (选购)	英特尔® 10/100/1000 Mbps高速网络 (RJ45 X2, 支持 teaming feature) M.2 WiFi 模块 (选购)	英特尔® 10/100/1000 Mbps高速网络 (RJ45 X2, 支持 teaming feature) Mini-PCIe WiFi 模块 (选购)	英特尔® 10/100/1000 Mbps高速网络 (RJ45 X2, 支持 teaming feature) Mini-PCIe WiFi 模块 (可选)	
Kensington防盗锁孔	Yes	Yes	Yes	Yes	Yes	Yes	Yes	Yes	
VESA Mount悬挂标准	Yes(选购)	Yes(选购)	Yes(选购)	Yes (选购)	Yes	Yes	Yes	Yes	
尺寸(L/W/H) mm	240 x 200 x 72	240 x 200 x 72	240 x 200 x 72	238 x 200 x 72	190 x 165 x 43	190 x 165 x 43	190 x 165 x 43	190 x 165 x 43	
重量	净重 (kg)	2	2.2	2.2	2.2	1.3	1.3	1.3	
	总重(kg)	3.3	3.5	3.5	3.5	2.05	2.05	2.05	
安规认证	CB, CE, BSMI, ETL, FCC, RCM, VCCI, RoHS	CB, CE, BSMI, ETL, FCC, RCM, VCCI, RoHS	CB, CE, BSMI, ETL, FCC, RCM, RoHS	CB, CE, BSMI, ETL, FCC, RCM, VCCI, RoHS	CB, CE, BSMI, ETL, FCC, RCM, RoHS, VCCI, R&TTE	CB, CE, BSMI, ETL, FCC, RCM, VCCI, RoHS	CB, CE, BSMI, ETL, FCC, RCM, RoHS, R&TTE	CB, CE, BSMI, ETL, FCC, RCM, RoHS	
操作温度(°C)	0~50	0~50	0~50	0~40	0~50	0~50	0~50	0~50	
机壳材质	金属	金属	金属	金属	金属	金属	金属	金属	
外接电源	120W	90W	90W	65W	120W	90W	90W	90W	
操作系统	Windows 7 64bit / 10 64bit, Linux	Windows 7 64bit / 8.1 64bit / 10 64bit, Linux	Windows 7 64bit / 8.1 64bit / 10 64bit, Linux	Windows 10 64bit, Linux	Windows 10 64bit, Linux	Windows 7 64bit / 10 64bit, Linux	Windows 7 64bit / 8.1 64bit / 10 64bit, Linux	Windows 7 64bit / 8.1 64bit / 10 64bit, Linux	
选购配件	PS01, PV02, PHD4, WLN-M	PS01, PV02, PHD4, WLN-P	PS01, PV02, PHD4, PVG01, WLN-M	WLN-M, PS01, PV02	WLN-M, PS02	WLN-M, PVG01, PS02	WLN-P, PVG01, PS02	WLN-P, PVG01, PS02	

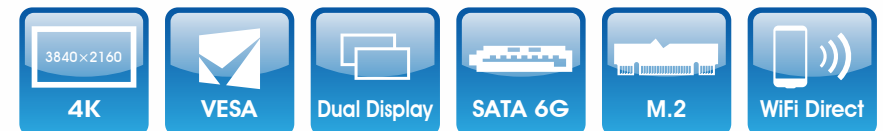


型号	DH110	DH110SE	DS77U series	DS68U	DS67U series	DX30	DL10J
散热系统	智能风扇	智能风扇	无风扇	无风扇	无风扇	无风扇	无风扇
处理器支持	英特尔®KabyLake/SkyLake LGA1151 酷睿 i3/i5/i7, 奔腾, 赛扬 65W 处理器	英特尔®KabyLake/SkyLake LGA1151 酷睿 i3/i5/i7, 奔腾, 赛扬 65W 处理器	英特尔® Celeron 3865U / 英特尔® i3-7100U/i5-7200U/i7-7500U	英特尔® Celeron 3855U	英特尔® Celeron 3855U / 英特尔® i3-6100U/i5-6200U/i7-6500U	英特尔® Celeron J3355	英特尔® Celeron J4005
芯片组	英特尔® H110	英特尔® H110	集成在CPU内部	集成在CPU内部	集成在CPU内部	集成在CPU内部	集成在CPU内部
绘图核心	英特尔® HD Graphics 集成显卡	英特尔® HD Graphics 集成显卡	英特尔® HD Graphics 集成显卡	英特尔® HD Graphics 集成显卡	英特尔® HD Graphics 集成显卡	英特尔® HD Graphics 集成显卡	英特尔® HD Graphics 集成显卡
支持影像能力(全高清或4K极清)	4K极清	4K极清	4K极清	4K极清	4K极清	4K极清	4K极清
内存	2 X DDR3L 1600 MHZ,最大32GB	2 X DDR4 2133/2400 MHZ,最大32GB	2 X DDR4 2133 MHZ,最大32GB	2 X DDR3L 1600 MHZ,最大32GB	2 X DDR3L 1600 MHZ,最大32GB	2 X DDR3L 1866 MHZ,最大8GB	2 X DDR4 2400 MHZ,最大8GB
存储端口	SATA6G / SD读卡器	SATA6G / SD读卡器	SATA6G / SD读卡器	SATA6G / SD读卡器	SATA6G / SD读卡器	SATA6G / SD读卡器	SATA6G / SD读卡器
存储装置	1 X 2.5" 硬盘或SSD固态硬盘	1 X 2.5" 硬盘或SSD固态硬盘	1 X 2.5" 硬盘或SSD固态硬盘	1 X 2.5" 硬盘或SSD固态硬盘	1 X 2.5" 硬盘或SSD固态硬盘	1 X 2.5" 硬盘或SSD固态硬盘	1 X 2.5" 硬盘或SSD固态硬盘
扩充插槽 Mini-PCle/M.2	(1) M.2 Type M (2260) (1) M.2 Type A/E (2230)	(1) M.2 Type M (2260) (1) M.2 Type A/E (2230)	(1) M.2 Type M (2280) (1) M.2 Type A/E (2230)	(1) M.2 Type M (2280) (1) M.2 Type A/E (2230)	(1) M.2 Type M (2242) (1) M.2 Type A/E (2230)	(1) M.2 Type M (2280) (1) M.2 Type A/E (2230)	(1) M.2 Type M (2280) (1) M.2 Type A/E (2230)
VGA	1 (选购)	-	-	1	-	1 (选购)	1
显示端口 HDMI	1	1	2	1	1	1	1
Display Port	1	1	1	-	1	1	1
USB 2.0	2	6	4	4	4	4	4
USB 3.0	4	2	2	2	2	2	2
eSATA	1	-	-	-	-	-	-
连接端口 COM 串口	(1) RS232 ,(1) RS232/422/485, 支持 5V/12V	-	(1) RS232 ,(1) RS232/422/485, 支持 5V/12V	(1) RS232 ,(1) RS232/422/485, 支持 5V/12V	(1) RS232 ,(1) RS232/422/485, 支持 5V/12V	(1) RS232 ,(1) RS232/422/485, 支持 5V/12V	(1) RS232, (1) RS232/422/485, 支持 5V/12V
PS/2 端口	1	-	-	-	-	1	-
Line in/Line out/Mic in	-/1/1	-/1/1	-/1/1	-/1/1	-/1/1	-/1/1	-/1/1
以太网网络/无线网络	英特尔® 10/100/1000 Mbps 高速网络 (RJ45 X2, 支持 teaming feature) M.2 WiFi 模块 (可选)	英特尔® 10/100/1000 Mbps高速网络 (RJ45 X1) M.2 WiFi 模块 (可选)	英特尔® 10/100/1000 Mbps高速网络 (RJ45 X2,支持 teaming feature) M.2 802.11 b/g/n WiFi 模块 (选购)	英特尔® 10/100/1000 Mbps高速网络 (RJ45 X2, 支持teaming feature) M.2 802.11 b/g/n WiFi 模块 (选购)	英特尔® 10/100/1000 Mbps高速网络 (RJ45 X2, 支持teaming feature) M.2 802.11 b/g/n/ac+BT WiFi 模块	英特尔® 10/100/1000 Mbps高速网络 M.2 802/11 b/g/n WiFi 模块 (选购)	英特尔® 10/100/1000 Mbps高速网络 M.2 802/11 b/g/n WiFi 模块
Kensington防盗锁孔	Yes	Yes	Yes	Yes	Yes	Yes	Yes
VESA Mount悬挂标准	Yes	Yes (选购)	Yes	Yes	Yes	Yes	Yes
尺寸(L/W/H) mm	190 x 165 x 43	190 x 165 x 43	200 x 165 x 39.5	200 x 165 x 39.5	200 x 165 x 39.5	190 x 165 x 43	190 x 165 x 43
重量 净重 (kg)	1.3	1.3	1.3	1.4	1.3	1.5	1.5
重量 总重(kg)	2.05	2.05	2.05	2.1	2.05	2.07	2.07
安规认证	CB,CE,BSMI,ETL,CCC,FCC,RCM,RoHS	CB,CE,BSMI,ETL,CCC,FCC,RCM,VCCI,RoHS	CB,CE,BSMI,ETL,FCC,RCM,RoHS,VCCI,R&TTE	CB,CE,BSMI,ETL,FCC,RCM,RoHS, R&TTE, VCCI	CB,CE,BSMI,ETL,FCC,RCM,RoHS,R&TTE	CB,CE,BSMI,ETL,FCC,RCM,RoHS,R&TTE, VCCI	CB,CE,BSMI,ETL,FCC,RCM,RoHS,VCCI,RED
操作温度(°C)	0-50	0-50	0-40	0-40	0-40	0-40	0-40
机壳材质	金属	金属	金属+塑料	金属+塑料	金属+塑料	金属	金属
外接电源	90W	90W	65W	65W	65W	40W	40W
操作系统	Windows 7 64bit / 8.1 64bit / 10 64bit, Linux	Windows 7 64bit (Skylake) / 8.1 64bit (Skylake) / 10 64bit, Linux	Windows 10 64bit, Linux	Windows 7 64bit / 8.1 64bit / 10 64bit, Linux	Windows 7 64bit / 8.1 64bit / 10 64bit, Linux	Windows 10 64bit, Linux	Windows 10 64bit, Linux
选购配件	WLN-M, PVG01, PS02	WLN-M,PS02	-	-	-	PVG01, PS02	PS02

最小的空间展现最大的效能 4K影音让任何空间都精彩 XPC nano

浩鑫XPC nano系列产品设计上优雅迷人且独具风格，体积小仅0.5公升却能在最小的空间展现桌面电脑的效能。XPC nano分为NC与NS两大系列产品，分别支持Windows及Android操作系统。其中NC系列提供Intel® Celeron® 与 Core™ i3/i5/i7等多款处理器选择，使用者可以依据应用需求进行弹性配置。NC与NS系列都具备丰富的I/O接口，包括USB2.0、USB3.0等，其中NC系列更提供了1组USB3.0 Type-C(NC01U除外)。在安装与储存支持方面，NC系列可轻松的安装DRAM及HDD/SSD，最高还可支持15mm厚度的2.5吋硬盘。NC与NS系列接支持4K/UHD影音播放，可提供使用者超高画质的影音享受。值得一提的是，面对小型零售数字标牌需求，NS系列内建DS Creator数字标牌管理软件，用户可以透过Android或iOS智能装置即可进行数字广告内容的版型编辑、上架与推播管理。

- 支援4K/Ultra HD超高画质影音
- 支持国际VESA Mount悬挂标准
- 支持双屏幕独立显示输出：HDMI、DisplayPort(NC03U/NC02U系列)
- 高速储存传输接口：M.2、SATA6G(NC03U/NC02U系列)
- 支持WiFi Direct无线传输功能(NS02系列)
- 预安装数字标牌软件(NS02系列)





型号	NC03U	NC03U3/U5/U7	NC02U	NC02U3/U5/U7	NS02A/E
处理器	英特尔®赛扬 3865U	英特尔® 酷睿™ i3-7100U/ i5-7200U/ i7-7500U	Celeron 3855U	英特尔® 酷睿™ i3-6100U/ i5-6200U/ i7-6500U	瑞芯微rk3368八核心1.5GHz
芯片组	集成在CPU内部		集成在CPU内部		NA
绘图核心	英特尔® HD Graphics 610 集成显卡	英特尔® HD Graphics 620 集成显卡	英特尔® HD Graphics 510 集成显卡	英特尔® HD Graphics 520 集成显卡	NA
支持影像能力 (全高清或4K极清)	4K极清		4K极清		4K极清
内存	2 x DDR4 2133MHz,最大 32GB		2 x DDR3L 1600MHz, 最大32GB		2GB memory onboard
存储端口	SATA6G		SATA6G		16G eMMC onboard
存储装置	1 x 2.5" 硬盘或SSD固态硬盘(15mm slim) 1 x M.2 SSD固态硬盘		1 x 2.5" 硬盘或SSD固态硬盘(15mm slim) 1 x M.2 SSD固态硬盘		1 x 2.5" 硬盘 或 SSD固态硬盘 (7mm ultra slim)
扩充插槽	M.2 2230 A/E, M.2 2280 M key		M.2 2230 A/E, M.2 2280 M key		NA
显示端口	HDMI *1, DisplayPort*1		HDMI *1, DisplayPort*1		HDMI*1
连接端口	2 x USB3.0 (前面板)		2 x USB3.0 (前面板)		2 x USB2.0 (前面板)
	2 x USB2.0 (后背板)		2 x USB2.0 (后背板)		2 x USB2.0 (后背板)
	SD读卡器		SD 读卡器		SD 读卡器
连接端口	Combo jack 3.5mm for headphone + mic *1		Combo jack 3.5mm for headphone + mic *1		3.5mm for line out
	1 X RS232		1 X RS232		NA
	DC in		DC in		DC in
以太网	英特尔® 10/100/1000 Mbps 高速网络		英特尔® 10/100/1000 Mbps 高速网络		英特尔® 10/100/1000 Mbps 高速网络 (支持 PoE 802.3at)
无线网络	M.2 802.11 b/g/n		M.2 802.11 b/g/n		802.11 b/g/n WiFi Bluetooth 4.0
Kensington防盗锁孔	Yes		Yes		Yes
支架	-		-		Yes
VESA Mount悬挂标准	Yes		Yes		Yes
尺寸 L x W x H (mm)	141x141x42		141x141x42		141x141x29 (0.57L)
重量	净重 (kg)		0.4		0.27(NS02A)/0.3(NS02E)
	总重 (kg)		1.2		0.65(NS02A)/0.52(NS02E)
安规认证	CB, CE, BSMI, ETL, FCC, RCM, VCCI, RoHS, R&TTE		CB, CE, BSMI, ETL, FCC, RCM, VCCI RoHS, R&TTE		CB, CE, BSMI, ETL, FCC, RCM, VCCI, R&TTE
机壳材质	塑料		塑料		塑料
外接电源	65W		65W		24W (NS02E 选购)
操作系统	Windows 10 64bit, Linux		Windows 7 64bit / 8.1 64bit / 10 64bit, Linux		Android 5.1



nano

高效轻薄
0.5公升时尚迷你主机
XPC nano



最佳的行业应用解决方案

无风扇交互式一体机 X50系列

浩鑫All-in-One互动一体机X50系列15.6吋16:9单点触控屏幕，适合应用于POS、P0I、系统排队叫号机、互动展示等各种商业领域。浩鑫X50系列有黑白两款设计，通过IP54等级防尘抗泼水验证测试，在开放空间之场所中不会因灰尘或泼水问题而影响系统正常运作。藉由机身提供HDMI与VGA接口，可外接两组屏幕达成三屏幕独立显示功能，并内建网络摄影镜头，可应用在多媒体或在线会议使用。X50系列提供丰富的I/O接口及高速储存接口，包括4组USB2.0、2组USB3.0以及2组M.2 (1xM.2 2280 TypeM; 1xM.2 2230 TypeA/E)，能轻松连接各种接口设备；机身后面采用符合国际VESA悬挂标准的孔位机构，在多元的应用环境中也能因地制宜。浩鑫All-in-one系列采用无风扇静音机构设计，不仅通过24/7严格测试，更能在0~40°C的宽温环境中稳定运作，满足各种商业环境高稳定运作的需求，能有效地降低系统长时间运作成本。

- 专业无风扇设计
- 前面板IP54设计
- 机壳内部专属USB传输接口
- 24/7高稳定运作能力
- 强大接口设备扩充能力



型号	X50V6	X50V5
屏幕尺寸	15.6" 16:9 触控屏	15.6" 16:9 触控屏
处理器	英特尔® Kabylake U 赛扬 3865U	英特尔® Skylake U 赛扬 3855U
芯片组	集成在CPU内部	集成在CPU内部
绘图核心	英特尔® HD Graphics 610 集成显卡	英特尔® HD Graphics 510 集成显卡
内存	2X DDR4 2133 MHz, 最大32GB	1 X DDR3L 1600 MHz, 最大16GB
存储装置	SATA6G / SD 读卡器	SATA6G / SD 读卡器
扩充插槽	Mini-PCI / M.2	
显示端口	VGA HDMI	
连接端口	COM 串口 USB2.0 USB 3.0 Audio	
以太网/无线网络	10/100/1000 Mbps 高速网络 802.11 b/g/n WLAN	10/100/1000 Mbps 高速网络 802.11 b/g/n /ac+BT WLAN
网络摄像头	Yes	Yes
麦克风	Yes	Yes
尺寸(L/W/H) mm	391.3x327x42	391.3x327x42
重量	净重 (kg) 总重 (kg)	
安规认证	CB, CE, BSMI, R&TTE, ETL, FCC, RCM, RoHS, VCCI	CB, CE, BSMI, ETL, CCC, FCC, RCM, C-tick, RoHS, R&TTE
操作温度 (°C)	0~40	0~40
外接电源	65W	65W
操作系统	Windows 10 64bit, Linux	Windows 7 64bit / 8.1 64bit / 10 64bit, Linux
颜色	黑/白	黑/白
选购配件	PCL71 / POS01	PCL71 / POS01



高阶显示支持与多功能储存应用迷你电脑

SZ270R8、SZ170R8V2、XH110G

因应商业应用对于绘图显示及硬件扩充需求，浩鑫推出一系列包含13公升及3公升机种，外型精简轻巧，兼具桌面电脑的运作效能与扩充性。最新的SZ270R8与SZ170R8V2，在硬盘储存空间尚可支持最多4颗3.5吋硬盘，以及多种磁盘阵列模式的Intel® RST快速储存技术，提供RAID 0、1、5、10等磁盘阵列模式，可加快档案的存取速率。而在绘图显示适配器扩充上，SZ270R8与SZ170R8可支持最高尺寸120mm双插槽高阶绘图卡，非常适用于迷你服务器、监控系统、大型电视墙与专业绘图工作站使用。此外，浩鑫全新3公升 XPC Slim机种XH110G在整体机构设计上大突破，是目前市场上可扩充绘图显示适配器及其他不同应用附加卡的最小机种，透过PCI-Ex16扩充接口，XH110G能轻松搭配合适的扩充卡接口如多屏幕输出显示适配器、视讯监控卡，及多端口网卡等以满足多屏幕拼接数字广告、视讯监控等多元商业应用。

- 专利I.C.E. 2水冷式散热导管技术
- 支持多种RAID磁盘阵列模式 (SZ270R8、SZ170R8V2)
- 最多可安装4颗3.5“硬盘 (SZ270R8、SZ170R8V2)
- 13公升设计支持大尺寸高阶独立显示适配器 (SZ270R8、SZ170R8V2)
- 3公升设计显示适配器扩充支持 (XH110G)
- 80 Plus银牌认证500W电源供应器 (SZ270R8、SZ170R8V2)



机种	SZ270R8	SZ170R8 V2	SH170R6	SH110R4	
处理器支持	英特尔®Kabylake/Skylake LGA1151, 酷睿 i3/i5/i7, 奔腾, 赛扬 95W 处理器	英特尔®Kabylake/Skylake LGA1151, 酷睿 i3/i5/i7, 奔腾, 赛扬 95W 处理器	英特尔®Kabylake/Skylake LGA1151 酷睿™ i3/i5/i7, 奔腾™, 赛扬95W处理器	英特尔®Kabylake/Skylake LGA1151 酷睿™ i3/i5/i7, 奔腾™, 赛扬95W处理器	
芯片组	英特尔® Z270	英特尔® Z170	英特尔® H170	英特尔® H110	
绘图核心	英特尔® HD Graphics 集成显卡/可加独显	英特尔® HD Graphics 集成显卡/可加独显	英特尔® HD Graphics 集成显卡/可加独显	英特尔® HD Graphics 集成显卡/可加独显	
内存	4 X DDR4 2133/2400 MHz, 最大 64GB	4 X DDR4 2133 MHz, 最大 64GB	4 X DDR4 2133 MHz, 最大 64GB	2 X DDR4 2133 MHz, 最大 32GB	
存储端口	SATA 6G	SATA 6G	SATA 6G	SATA6G	
存储装置	4 x 3.5" 硬盘	4 x 3.5" 硬盘	2x3.5" 硬盘, 1x5.25" 光驱	2x3.5" 硬盘, 1x5.25" 光驱	
音效输出	HD 5.1 声道	HD 7.1声道	HD 7.1声道	HD 5.1声道	
以太网网络	英特尔® 10/100/1000 Mbps (RJ45 X2)	英特尔® 10/100/1000 Mbps (RJ45 X2)	英特尔® 10/100/1000 Mbps (RJ45 X1)	英特尔® 10/100/1000 Mbps (RJ45 X1)	
扩充插槽	PCI Express 插槽	(1) PCI-E X16, (1) PCI-E X4	(1) PCI-E X16, (1) PCI-E X4	(1) PCI-E X16, (1) PCI-E X4	
	Mini-PCIe/ M.2	(2) M.2 2280 Type M (1) M.2 2230 Type A/E	(1) M.2 2280 Type M (1) M.2 2230 Type A/E	(1) M.2 2280 Type M (1) 半尺寸Mini-PCIe	(1) M.2 Type M (2280) (1) M.2 Type A/E (2230)
显示端口	VGA Port	-	-	-	1
	HDMI	1	1	1	1
	Display	2	2	2	1
连接端口	USB 2.0	4	-	2	4
	USB3.0	6	8	8	4
	eSATA	-	-	1	-
	PS/2	-	-	-	1
	Line in/Line out/Mic in	1/1	1/1	1/1	1/1
电源适配器	500W 80 Plus	500W 80 Plus	300W 80 Plus	300W 80 Plus	
尺寸(L/W/H) mm	332x216x198	332x216x198	332x216x198	332x216x198	
重量	净重 (kg)	3.5	3.5	3.5	3.5
	总重 (kg)	5	5	5	5
安规认证	CB, CE, BSMI, ETL, FCC, RCM, RoHS, VCCI	CB, CE, BSMI, ETL, FCC, RCM, VCCI, RoHS	CB, CE, BSMI, ETL, FCC, RCM, RoHS	CB, CE, BSMI, ETL, FCC, RCM, RoHS	
操作温度 (°C)	0~40	0~40	0~40	0~40	
机壳材质	铝合金	铝合金	铝合金	铝合金	
操作系统	Windows 7 64bit / 10 64bit, Linux	Windows 7 64bit / 8.1 64bit / 10 64bit, Linux	Windows 7 64bit / 8.1 64bit / 10 64bit, Linux	Windows 7 64bit / 8.1 64bit / 10 64bit, Linux	
选购配件	WLN-M, PHD3	WLN-M, PHD3, J-RS232	WLN-P, PHD3, J-RS232	WLN-M, PHD3, J-RS232	

Accessory

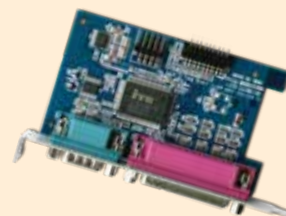
XPC Accessory

PHD3



XPC-cube 系列
XPC(Cube)专用3.5吋转
2.5吋硬盘套件

J-RS232



XPC-cube 系列
XPC(Cube)专用RS232接口扩充套件

AIO Accessory

PCL71



X50V4 / X50V5 / X50V6
X50系列一体成型机兼容扩充模块
(COM/LPT接口扩充)

POS01



X50V4 / X50V5 / X50V6
X50系列一体成型机加强型兼容扩充模块
(COM/LPT/Cash drawer 接口扩充)

WLAN Kit

WLN-P



XPC (CUBE)与薄型系列(Mini PCIe type)
Mini PCIe接口无线网络卡套件组
802.11ac/b/g/n WLAN + BT kit

WLN-M



XPC (CUBE)与薄型系列(M.2 2230 type)
M.2 2230接口无线网络卡套件组
802.11ac/b/g/n WLAN + BT kit

Slim Accessory

PV01



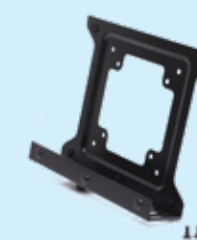
XS35 系列
XS35系列薄型电脑专用背挂套件

PV02



XH270/XH170V/XH110 系列
3公升薄型电脑专用背挂套件

PV03



XS36 系列
XS36V系列薄型电脑专用背挂套件

PVG01



DH270/DH170/DQ170/DH110/XH110V/DX30
DQ170/DX30薄型电脑专用VGA接口配件

PS01



XH270/XH170V/XH110 系列
3公升薄型电脑专用垂直摆放底座

PS02



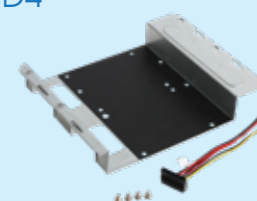
DH 系列/DQ170/DX30/DL10J
1公升薄型电脑专用垂直摆放底座

PHD2



XS35 系列
XS35系列薄型电脑专用硬盘套件

PHD4



XH170V / XH110系列 / XH97V / XH81系列
3公升薄型电脑专用3.5吋硬盘安装支撑套件

机种	XH110G
处理器支持	英特尔®KabyLake/Skylake LGA1151 酷睿™ i3/i5/i7, 奔腾®, 赛扬65W处理器
芯片组	英特尔® H110
绘图核心	英特尔® HD Graphics 集成显卡/可加独显
内存	2 X DDR4 2133/2400MHz, 最大 32GB
存储端口	SATA6G
存储装置	1 X 2.5" 硬盘或SSD固态硬盘
以太网网络	10/100/1000 Mbps 高速网络 M.2 WiFi 模块 (选购)
扩充插槽	(1) M.2 Type M (2280) (1) M.2 Type A/E (2230) (1) PCI-E X16
VGA Port	1
显示端口	HDMI 1 Display -
USB 2.0	6
USB3.0	2
连接端口	eSATA - PS/2 - Line in/Line out/Mic in -/1/1
电源适配器	180W 外部适配器
尺寸(L/W/H) mm	250 x 200 x 78
重量	净重 (kg) 1.73 总重 (kg) 3.37
安规认证	CB, CE, BSMI, ETL, FCC, RCM, VCCI, RoHS
操作温度 (°C)	0-50
机壳材质	金属
操作系统	Windows 7 64bit / 10 64bit, Linux
选购配件	WLN-M, PS01



人脸辨识解决方案 BR06 系列

浩鑫新一代人脸辨识系统-BR06系列，在硬件与软件效能上全面提升，提供更快速的识别能力，将用户数据量全面提升，并且降低系统的使用功耗。为了满足各行业的应用需求，BR06提供三种解决方案模式，分为服务器模式、单机版模式以及beacon解决方案模式，而客户可根据需求挑选适当的方案来达到事半功倍之效果。BR06采用All-in-One一体成型设计，并使用无风扇静音机构，内建7吋单点触控屏幕，结合方便使用的操作界面，提供非侵入、非接触式的智能型人脸辨识功能。除了人脸辨识功能外，还内建指纹辨识器与NFC卡片阅读机，可根据客户的安全需求提供双重、甚至是三重身份认证机制，非常适合中小型企业、银行、教育研究单位、小区住宅等应用于员工、访客的人员门禁管制或是出勤管理，而透过浩鑫整合服务串接企业顾客管理系统后，更可以应用于健身房、连锁卖场与购物中心VIP会员数据服务及管理。

- 专业无风扇散热设计
- 快速准确的识别能力：FAR≤0.01%，FRR≤1%
- 丰富的I/O接口，支持RS232, RS485, Wiegand, Relay out以及digital in
- 内建红外线摄影机及LED红外线摄像镜头
- 多重身分认证机制：
 - (1) 人脸辨识 + ID识别码
 - (2) 人脸辨识 + NFC(BR06P-N / BR06S) / Beacon (BR06P-B)
 - (3) 指纹辨识 + NFC(BR06P-N / BR06S) / Beacon(BR06P-B)
 - (4) 人脸辨识+指纹辨识+NFC(BR06P-N / BR06S) / Beacon(BR06P-B)

型号	BR06P-N	BR06P-B	BR06S	
工作模式	服务器模式	服务器模式	单机版模式	
处理器	iTE IT9856 SoC	iTE IT9856 SoC	瑞芯微rk3368 八核心1.5GHz	
系统记忆卡	64MB DDR RAM	64MB DDR RAM	2GB memory onboard	
内存	SPI NOR闪存64 MB	SPI NOR闪存64 MB	32G eMMC onboard	
触控荧幕	7" 16:9, LED, 分辨率1024 x 600 电容触控屏	7" 16:9, LED, 分辨率1024 x 600 电容触控屏	7" 16:9, LED, 分辨率1024 x 600 电容触控屏	
音效	1x2W单声道扬声器 1x 麦克风	1x2W单声道扬声器 1x 麦克风	1x2W单声道扬声器 1x 麦克风	
识别镜头	1xHD 彩色摄影机 1xHD红外线摄影机 红外发光二极管	1xHD 彩色摄影机 1xHD红外线摄影机 红外发光二极管	1xHD 彩色摄影机 1xHD红外线摄影机 红外发光二极管	
网络	1xRJ45, 10/100Mbps以太网络	1xRJ45, 10/100Mbps以太网络	1xRJ45, 10/100/1000 Mbps 以太网络	
连接端口	USB2.0 1x 18pin GPIO Phoenix contact 1x 2pin DC Phoenix contact	1x USB2.0 1x RS-232(3pin) 1x RS-485(2pin) 1x Wiegand in(2pin) 1x Wiegand out(2pin) 2x Relay out (6pin) 2x Digital In(3pin) 12V power (2pin)	1x USB2.0 1x RS-232(3pin) 1x RS-485(2pin) 1x Wiegand in(2pin) 1x Wiegand out(2pin) 2x Relay out (6pin) 2x Digital In(3pin) 12V power (2pin)	1x USB2.0 1x RS-232(3pin) 1x RS-485(2pin) 1x Wiegand in(2pin) 1x Wiegand out(2pin) 2x Relay out (6pin) 2x Digital In(3pin) 12V power (2pin)
外接电源	12V	12V	12V	
背盖式壁挂架	Yes	Yes	Yes	
VESA Mount悬挂标准	Yes	Yes	Yes	
尺寸	L x W x H (mm) 230 x 210 x 43	230 x 210 x 43	230 x 210 x 43	
重量	净重 (kg) 0.7 总重 (kg) 1	0.7 1	0.7 1	
安规认证	CE, FCC, BSMI, ETL	CE, FCC, BSMI, ETL	CE, FCC, BSMI, ETL	
机壳材质	塑料	塑料	塑料	
操作系统	RTOS	RTOS	Android 6.0	
脸部辨识	辨识速度 经初次辨识后，只需1秒 辨识率 误识率 FAR 0.01%, 拒真率 FRR 1% 辨识角度 双轴 ± 15度 辨识标准 ISO/IEC19794-5:2005	经初次辨识后，只需1秒 误识率 FAR 0.01%, 拒真率 FRR 1% 双轴 ± 15度 ISO/IEC19794-5:2005	经初次辨识后，只需1秒 误识率 FAR 0.01%, 拒真率 FRR 1% 双轴 ± 15度 ISO/IEC19794-5:2005	
NFC智能卡读取	支持NFC非接触式卡 (Mifare)	支持非接触式卡 (信标解决方案)	支持NFC非接触式卡 (Mifare)	
指纹辨识	指纹验证与识别	指纹验证与识别	指纹验证与识别	
多重辨识	人脸辨识+ID识别码/ 人脸辨识+NFC/ 指纹辨识+NFC/ 人脸辨识+指纹辨识+NFC	人脸辨识+ID识别码/ 人脸辨识+Beacon/ 指纹辨识+Beacon/ 人脸辨识+指纹辨识+Beacon	人脸辨识+ID识别码/ 人脸辨识+NFC/ 指纹辨识+NFC/ 人脸辨识+指纹辨识+NFC	
门禁控制	干接点输出	干接点输出	干接点输出	
选购配件	PV06 (壁挂套件)	PV06 (壁挂套件)	PV06 (壁挂套件)	

案例及解决方案

XPC 行业应用的最佳选择

拥有安静散热、稳定效能与配置弹性的浩鑫XPC迷你准系统，目前已经开展出Cube（13公升）、Slim薄型机种（3公升/1公升）、Nano超迷你机种（0.5公升）以及All-in-One一体成型机，并广泛的运用于零售、饭店、企业、交通、医疗、安全及教育领域的数字标牌、交互式Kiosks、点餐系统、多屏幕拼接及POS系统等应用。



数字广告标牌(DS81)

Location: 美国国际机场

数字广告标牌已经成为具有价值且成长快速的营销工具，而XPC Slim薄型机种非常适合应用在数字标牌解决方案。其中美国肯尼迪国际机场则是运用浩鑫XPC Slim系列来作为推播旅客重要航班之讯息，可依据不同的应用需求、应用环境来提供最适当的硬件解决方案。



精简型客户端电脑 (DH110SE)

Location: 韩国图书馆多媒体共享区域

浩鑫Slim薄型机种采用轻薄的机构设计，支持国际VESA Mount悬挂标准，在有限的商业应用环境中也能多方运用。并通过24/7严格测试，能维持系统长时间运作的高稳定性。



多屏幕拼接(SH97R6)

Location: 俄罗斯美妆零售

浩鑫XPC迷你准系统系列机种具备强劲的多屏幕拼接应用能力，可支持高阶显示适配器与4K超高画质影片。透过显示适配器的卓越效能，拼接组成的大型电视墙可播放更为清晰的多媒体数字广告内容，能直接吸引来往顾客的目光，达成绝佳的宣传效益。



POS系统(X50V4)

Location: 黎巴嫩连锁餐厅

浩鑫的XPC A10一体机以15.6吋单点触控屏幕，并通过IP54防尘抗泼水验证测试，在零售业、餐饮业等商业领域都相当合适。且透过XPC A10系统，可立即统计商品的销售、库存，更可提升经营之效率。我们的黎巴嫩合作伙伴即是使用浩鑫A10作为餐厅的订单POS系统，使点餐、送餐流程更为简便快速。



VR解决方案(SZ170R8&SH110R4)

Location: 新加坡大学娱乐中心

虽然XPC迷你准系统仅只有传统桌面电脑1/3体积大小，但效能却是难分轩轻，并以优异的节能技术以及智能型散热系统，在任何的工作环境中都能达到事半功倍的效果。此外，XPC迷你准系统提供强大的扩充能力，使VR玩家们更能轻松享受虚拟现实的极致快感。



生物辨识解决方案(BR06)

Location: 台湾老人日间照护中心

浩鑫BR06生物辨识解决方案是以项目的模式进行销售。在台湾新北市的老人日间照护中心则是使用浩鑫BR06作为每日会员的使用登记，凡进入日照中心活动的银发族会员们，不需出示证件、也无须签名，只需透过人脸即可辨识完成来访登记。

联络我们

中国
浩鑫商贸(深圳)有限公司
深圳市福田区深南大道天安数码城
天经大厦AB座2B1
TEL: 0755-3322-2966 FAX: 0755-3322-2968

电子邮件

业务合作: steven01_chen@cn.shuttle.com
公司官网: <http://cn1.shuttle.com/>

